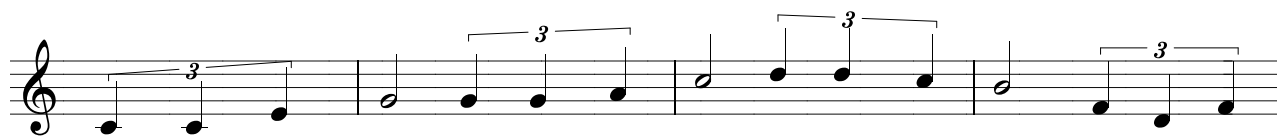


VỀ EMAUS

Lan Hạ



1. Đường về E mau âm u hoang vắng ánh sáng lung linh hai người lữ
2. Trời chiều mờ sương E mau thấp thoáng dưới ánh sao đêm có người lữ



khắc bên nhau bước đi cõi lòng tái tê. Ngày dài lê
khách xa xa bước đi tới gần kể bên Ngày Ngài tiến



thê bóng chiều tan nhanh ôi quá cô liêu màn đêm xuống dần và người lữ
đến kể chuyện tâm tư trong cuốn Thánh kinh và đây chính Ngài đã hâm nóng



hành bước trong sâu lo. ĐK: Con đường tương
hồn sáng soi lòng tin.



lai muôn vàn chông gai xin Ngài mau đến sánh bước bên



con Đường về núi thánh gặp ghềnh gian



nan Ngài ơi xin đến với con đồng hành.